



# Résultats Financiers 2020

**Claude Laruelle**

*Directeur Général Adjoint en charge des  
finances*



2020

## UNE ANNEE HISTORIQUE ET EXCEPTIONNELLE POUR VEOLIA

1. Priorité absolue donnée à la **santé et à la sécurité** de nos salariés et clients
2. Maintien de la fourniture de nos **services essentiels** au plus fort de la crise et **belle résilience de la plupart de nos activités**
3. **Fort rebond des activités plus impactées** (travaux, services et déchets industriels) **dès le mois de juin**
4. Lancement de **mesures d'adaptation** dès le début de la crise sanitaire, avec en particulier le doublement de notre plan d'économies à **550M€**
5. Retour au niveau d'activité de 2019 dès le 3ème trimestre, et à la **croissance au 4ème trimestre**, en avance sur notre objectif
6. Malgré la crise sanitaire, **maintien de toutes les priorités du Plan stratégique Impact 2023**, et en particulier des investissements de croissance et de développement
7. **Lancement du projet historique de rapprochement avec Suez**, pour créer le champion mondial de la transformation écologique, avec l'acquisition de 29,9% du capital de Suez auprès d'Engie le 6 octobre 2020 puis le dépôt de l'OPA le 8 février 2021
8. **Maintien d'un bilan solide** avec un endettement financier net en baisse hors acquisitions financières



# 2020

## DES RESULTATS SUPERIEURS AUX OBJECTIFS FIXES

- **Un 4ème trimestre au-dessus des attentes:** après le fort rebond du 3ème trimestre, **retour de la croissance du CA et de l'EBITDA au 4ème trimestre**, malgré la 2ème vague du COVID en Europe, grâce à la solidité de notre modèle et à nos mesures d'adaptation et d'économies

	<i>Performance T4<sup>(1)</sup></i>	<i>Performance T3 <sup>(1)</sup></i>
✓ Chiffre d'affaires	<b>+0.9%</b>	<b>-0.6%</b>
✓ EBITDA	<b>+4.2%</b>	<b>+1.7%</b>

- **Des résultats 2020 solides**

✓ CA	<b>26 010M€</b>
✓ EBITDA	<b>3 641M€</b>
✓ EBIT courant	<b>1 275M€</b>
✓ Résultat net courant	<b>415M€</b>
✓ Free Cash Flow de 507M€	y compris des investissements de croissance en hausse



## APRES LE CHOC DU 2<sup>EME</sup> TRIMESTRE, REBOND DU T3 CONFIRMÉ AU T4 RETOUR DE LA CROISSANCE AU T4: CA+0,9% ET EBITDA +4,2% A CHANGE CONSTANT

Croissance du CA à change constant	2019				2020			
	T1	T2	T3	T4	T1	T2	T3	T4
France	+2.8%	+5.0%	+0.5%	+0.1%	-3.1%	-16.1%	+0.8%	+2.5%
Europe hors France	+4.7%	+7.2%	+4.1%	+1.1%	+1.1%	-6.7%	+0.8%	+5.3%
Reste du monde	+6.6%	+9.0%	+9.0%	+10.0%	+2.1% <sup>(1)</sup>	-4.4% <sup>(1)</sup>	-3.0% <sup>(1)</sup>	-1.5% <sup>(1)</sup>
Activités mondiales	+4.7%	+2.6%	-0.2%	-2.6%	-3.6%	-20.8%	+3.1%	-0.1% / +2.0% <sup>(1)</sup>
<b>TOTAL</b>	<b>+4.8%</b>	<b>+6.3%</b>	<b>+3.8%</b>	<b>+2.6%</b>	<b>-1.3%</b>	<b>-11.0%</b>	<b>-0.6%</b>	<b>+0.9%</b>
Croissance de l'EBITDA à cc	+3.8%	+7.3%	+4.3%	+3.0%	-5.3%	-33.9%	+1.7%	+4.2%

(1) À pcc  
(2) À change constant

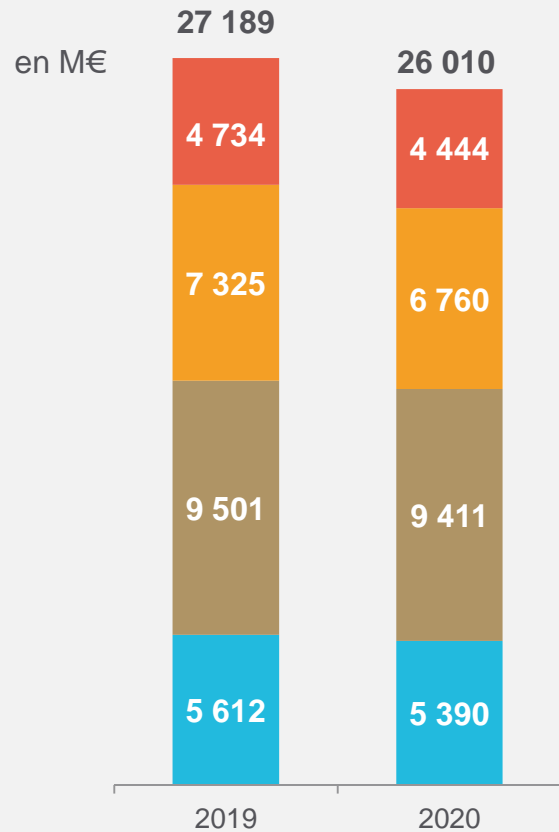
### RETOUR DE LA CROISSANCE DU CA AU 4EME TRIMESTRE : +0,9%<sup>(2)</sup>

- ✓ Eau France: résilience. CA +2.5% au T4
- ✓ Propreté France: CA +2,5% au T4 grâce à l'effet prix, compensant les moindres volumes dus à la 2ème vague
- ✓ Reste de l'Europe: fort rebond au T4 (+5.3%<sup>(2)</sup>) notamment en Europe Centrale et orientale grâce à de bons niveaux de prix et à l'intégration de nouveaux actifs. Allemagne: retour au niveau d'activité de 2019
- ✓ Reste du Monde : *Asie/Pacifique* : retour au niveau d'activité de 2019 et rebond en Chine (+4.1%<sup>(2)</sup>) - *Amérique du Nord*: recyclage encore pénalisé par la demande faible du raffinage – *Afrique Moyen-Orient*: retour à la normale
- ✓ **Activités mondiales**: bonne performance des déchets toxiques et poursuite la reprise des Travaux et de l'ingénierie

### RETOUR DU LEVIER OPÉRATIONNEL: EBITDA EN HAUSSE DE 4,2%<sup>(2)</sup> grâce aux mesures d'efficacité et d'adaptation

# CA DE 26 010M€, -2,5% A PERIMETRE ET CHANGE CONSTANT

## EVOLUTION PAR SEGMENT

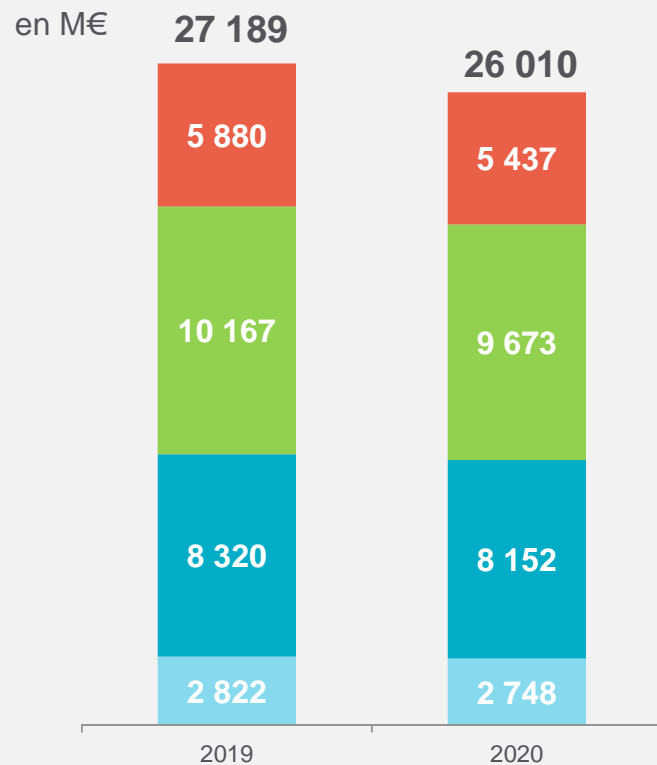


Variation par rapport à 2019	Variation	Δ À change constant	Δ À périmètre et change constant
Activités mondiales	-6.1%	-5.3%	-5.2%
Reste du Monde	-7.7%	-4.5%	-1.7%
Europe hors France	-0.9%	+0.4%	-0.8%
France	-3.9%	-3.9%	-3.9%
<b>Total</b>	<b>-4.3%</b>	<b>-2.9%</b>	<b>-2.5 %</b>



# CA DE 26 010M€, -2,5% A PERIMETRE ET CHANGE CONSTANT

## EVOLUTION PAR METIER

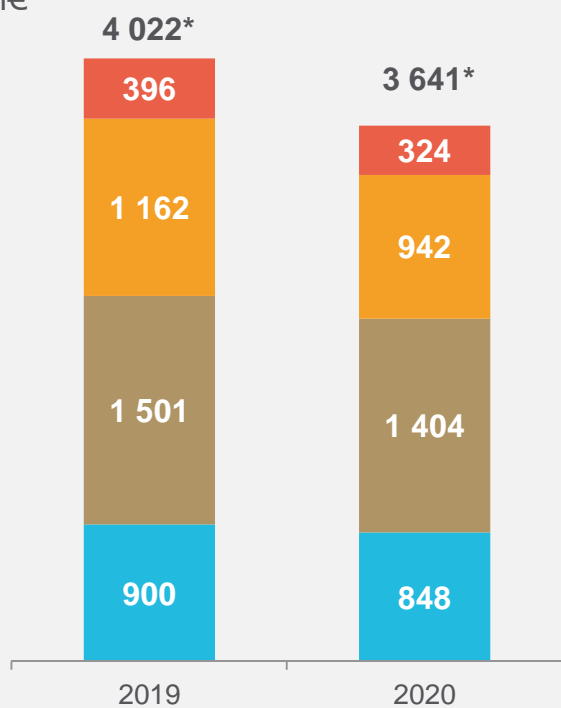


Variation par rapport à 2019	Variation	Δ À change constant	Δ À périmètre et change constant
Energie	-7.5%	-5.8%	-2.0%
Déchets	-4.9%	-3.2%	-4.1%
Eau	-2.0%	-1.0%	-1.5%
Technologie & Construction	-2.7%	-1.2%	-0.8%
<b>Total</b>	<b>-4.3%</b>	<b>-2.9%</b>	<b>-2.5%</b>



# EBITDA DE 3 641M€ -7,1% A PERIMETRE ET CHANGE CONSTANT

en M€



Variation par rapport à 2019	Variation	Δ À change constant	Δ À périmètre et change constant
Activités mondiales	-18,1%	-18,1%	-17,3%
Reste du Monde	-18,9%	-16,0%	-10,1%
Europe hors France	-6,5%	+4,9%	-7,2%
France	-5,8%	-5,8%	-5,8%
<b>Total</b>	<b>-9,5%</b>	<b>-8,0%</b>	<b>-7,1%</b>



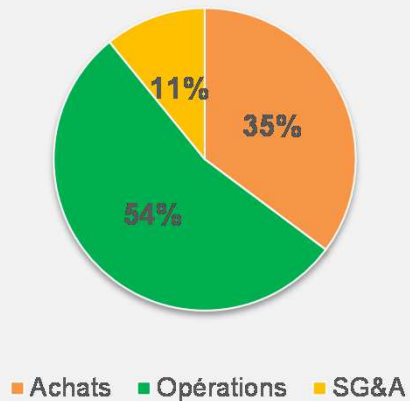
AG 2021

\* Dont autres : 64M€ en 2019 et 123M€ en 2020

# DOUBLEMENT DES MESURES D'EFFICACITE EN 2020 POUR FAIRE FACE A LA CRISE A 550M€

1. Programme d'efficacité récurrent : 278M€

Efficacité par levier

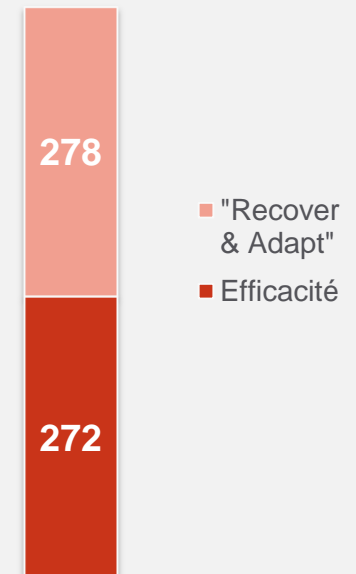


2. Plan spécifique "Recover & Adapt": 272M€

## Accélération de notre feuille de route digitale

- Achats : nouvelles opportunités
- Adaptation de la maintenance à une activité réduite
- Frais généraux : voyages réduits au minimum, événements en « distanciel », arrêt des recrutements
- Internalisation
- Chômage partiel, réduction des heures supplémentaires et du travail temporaire

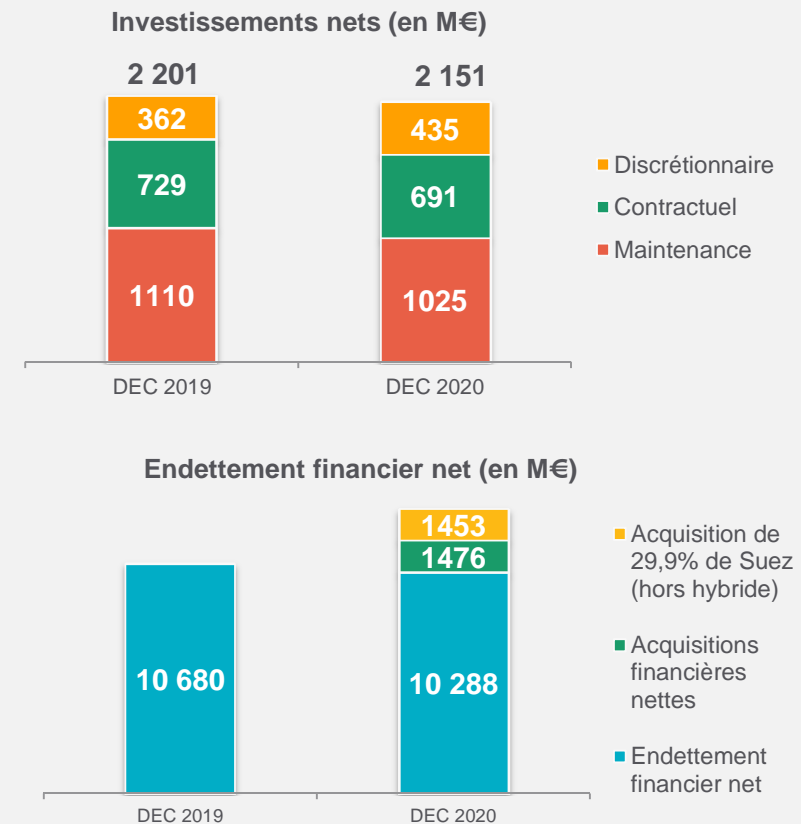
TOTAL EFFICACITE 2020: 550M€





# UN BILAN SOLIDE ET UN FREE CASH FLOW SUPERIEUR AUX ATTENTES TOUT EN PRÉSERVANT LES INVESTISSEMENTS DE CROISSANCE

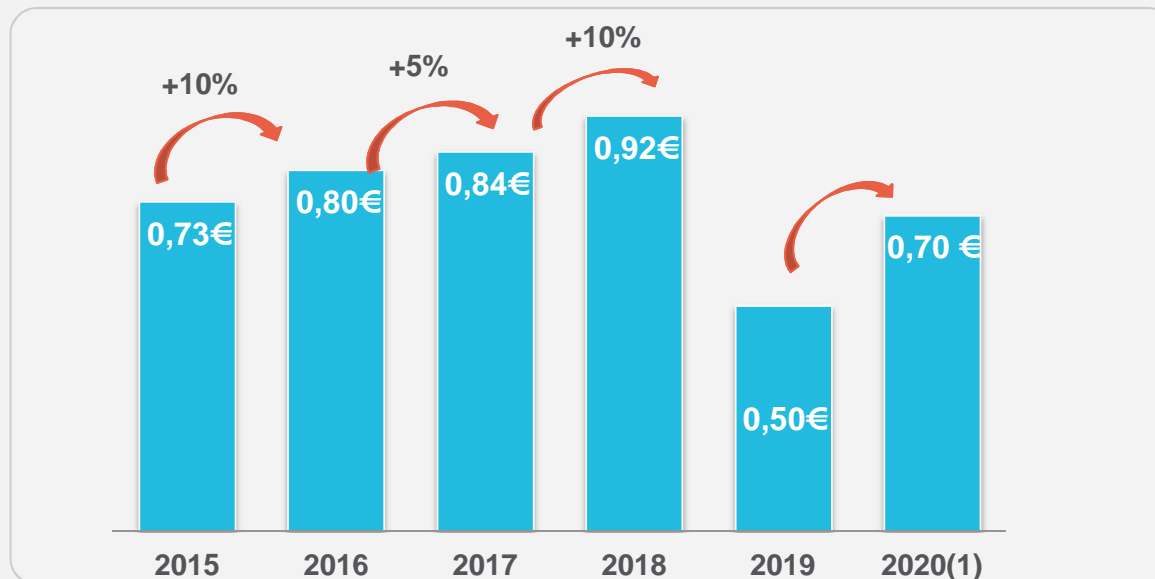
- **Investissements industriels nets maîtrisés à 2 151M€ contre €2 201M en 2019**
  - ✓ Optimisation des investissements de maintenance, en baisse de 8% à 1025M€
  - ✓ Investissements contractuels en baisse de 5% à 691M€
  - ✓ Investissements de croissance discrétionnaire de 435M€ en hausse de 20%
  
- **Génération de Free Cash Flow<sup>(1)</sup> solide, à 507M€** (contre 868M€ en 2019), le contrôle des investissements et une nouvelle amélioration du Besoin en Fonds de Roulement ayant partiellement compensé la baisse de l'EBITDA
  
- **Endettement Financier Net de 13 217M€, contre 10 680M€ en 2019**, hausse due à l'impact des acquisitions financières nettes pour 1 476M€ et de l'acquisition de la participation de 29,9% dans Suez pour 1 453M€
  - ✓ Baisse de l'endettement financier net de 392M€ hors acquisitions



<sup>(1)</sup> Le free cash-flow net correspond au free cash-flow des activités poursuivies i.e. somme de l'EBITDA, des dividendes reçus, de la capacité d'autofinancement financière, de la variation du besoin en fonds de roulement opérationnel moins les investissements industriels nets, les frais financiers nets, les impôts versés, les charges de restructuration, les autres charges non courantes, et les dépenses de renouvellement

## RETOUR PROGRESSIF A NOTRE **POLITIQUE DE DIVIDENDE** PRE-CRISE: DIVIDENDE 2021 AU TITRE DE 2020 FIXE A 0,70€, APRES 0,50€ EN 2020

- ✓ **Dividende 2019** : compte tenu des **circonstances exceptionnelles**, le dividende 2019 avait été réduit à **0,50€ par action**
- ✓ **Dividende 2020**: le redressement de Veolia dès le deuxième semestre 2020 ainsi que **les perspectives de forte croissance des résultats en 2021** nous conduisent à vous proposer un dividende 2020 en forte hausse, à **0,70 € par action**
- ✓ **Dividende 2021**: objectif de retrouver dès cette année une **politique de dividende pré-crise**



# NOUVELLE AMELIORATION DE LA PERFORMANCE PLURIELLE DE VEOLIA EN 2020

*Focus sur 4 de nos objectifs extra-financiers*

	Clients	Planète	Collaborateurs	Société
<b>Objectif</b>	Satisfaction Clients	Lutte contre le changement climatique	Engagement des salariés	Accès aux services essentiels (eau potable/eaux usées)
<b>Indicateur</b>	« Net Promoter Score »	Degré d'avancement des investissements de conversion pour éliminer le charbon d'ici 2030	Taux d'engagement des salariés, mesurés via une enquête indépendante	Nb d'habitants bénéficiant de l'accès à l'eau potable et au traitement des eaux usées via un contrat avec Veolia
<b>Cible</b>	2022: approche déployée dans 10 unités opérationnelles (UO) significatives, avec un score objectif > 30	30 % des investissements réalisés en 2023 (~400M€)	> 80 % sur la durée du plan	D'ici 2023 : +12 % vs. 2019
<b>Réalisé en 2020</b>	Approche déployée dans 28 UO. <b>Score moyen : 41</b>	9 % des investissements réalisés fin 2020 (104M€)	87 %	+7 %
	<b>En ligne</b>	<b>En ligne</b>	<b>En ligne</b>	<b>En ligne</b>



## PERSPECTIVES 2021

**Malgré la poursuite de la crise sanitaire, Veolia retrouvera en 2021 ses performances d'avant-crise et visera une forte croissance de ses résultats**

### ❑ Chiffre d'affaires > 2019

### ❑ Croissance de l'EBITDA<sup>(1)</sup> >+10% par rapport à 2020 : EBITDA 2021 > 4Mds€

- ✓ Levier opérationnel retrouvé
- ✓ Économies :350M€ dont 250M€ d'efficacité récurrente et 100M€ de gains complémentaires "Recover & Adapt"

### ❑ Baisse attendue de l'endettement financier net en-dessous de 12Mds€, avec un levier <3,0x

### ❑ Politique de dividendes

- ✓ Dividende 2020 proposé de 0,70€
- ✓ Objectif de retrouver la politique de dividende pré-crise en 2021

# PERSPECTIVES MOYEN TERME

## NOS ORIENTATIONS STRATÉGIQUES RESTENT VALIDES (1/2)

	Accélérer	Optimiser	Réduire
EAU		<ul style="list-style-type: none"> <li>Optimisation du portefeuille existant et repositionnement de notre offre</li> <li>Saisie des opportunités de développement dans quelques pays</li> </ul>	<ul style="list-style-type: none"> <li>Activités/ pays où le marché n'offre pas de perspectives de développement</li> </ul>
DECHETS	<ul style="list-style-type: none"> <li>Certaines matières à recycler (plastiques, CSR, déchets organiques,...)</li> </ul>	<ul style="list-style-type: none"> <li>Vente de technologies, solutions packagées et services associés</li> </ul>	<ul style="list-style-type: none"> <li>Activités de construction</li> </ul>
	<ul style="list-style-type: none"> <li>Toutes les géographies où la réglementation est favorable à ce marché</li> </ul>	<ul style="list-style-type: none"> <li>Collecte et traitement de déchets industriels banals</li> <li>Traitement (décharge, incinération) dans les géographies favorables</li> </ul>	<ul style="list-style-type: none"> <li>Collecte de déchets municipaux sans lien direct ou indirect avec le traitement</li> </ul>
ENERGIE	<ul style="list-style-type: none"> <li>Montée en gamme de nos activités dans les géographies existantes</li> </ul>	<ul style="list-style-type: none"> <li>Réseaux de chaleur, sans charbon, et en optimisant les capitaux employés</li> <li>Nouveaux services aux réseaux électriques</li> </ul>	<ul style="list-style-type: none"> <li>Chauffage urbain aux États-Unis</li> </ul>
	<ul style="list-style-type: none"> <li>Économie circulaire, eaux industrielles, efficacité énergétique, mutualisation d'utilités sur parcs industriels</li> </ul>	<ul style="list-style-type: none"> <li>Réalisé à fin 2020</li> <li>Prévu sur 2021</li> </ul>	<ul style="list-style-type: none"> <li>Prestations basiques type "Facility Management" sans valeur ajoutée</li> <li>Géographies où notre part de marché locale restera faible</li> </ul>
Services ind.			<ul style="list-style-type: none"> <li>Activités de nettoyage industriel</li> </ul>

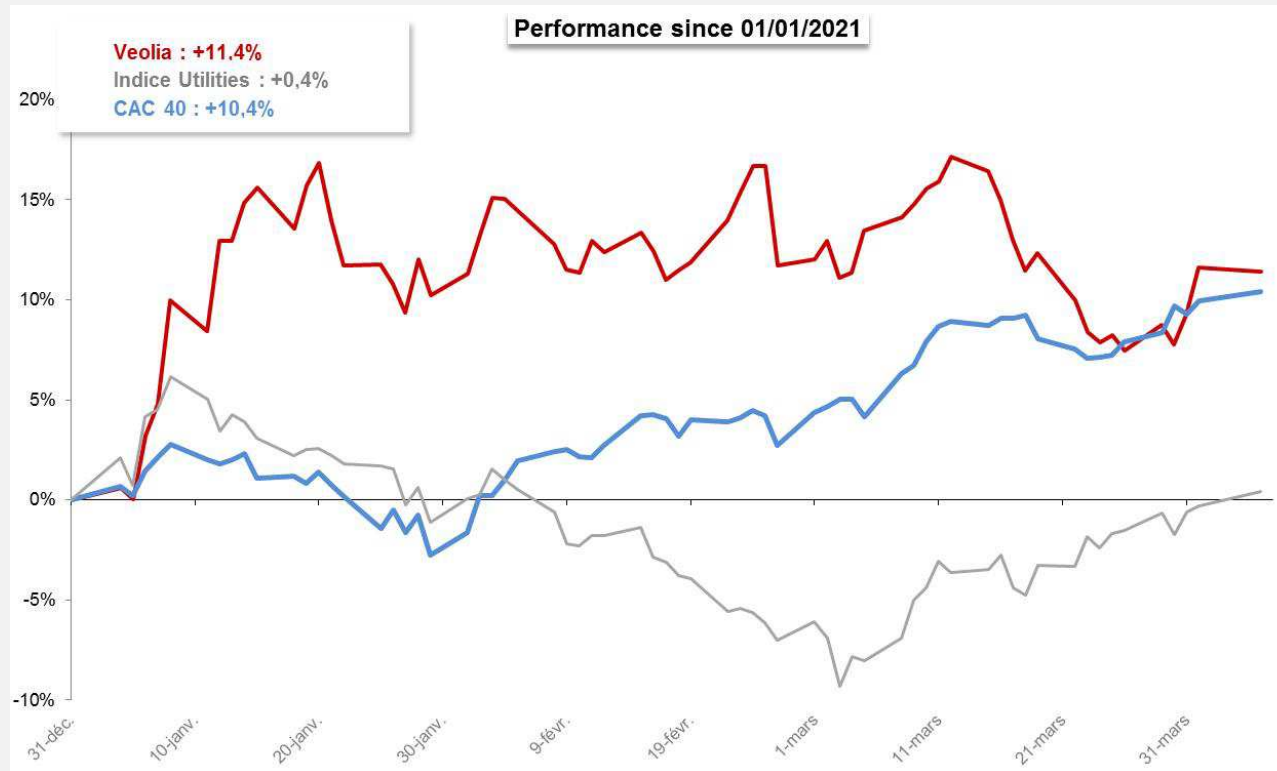
## PERSPECTIVES MOYEN TERME

### NOS ORIENTATIONS STRATÉGIQUES RESTENT VALIDES (2/2)

- ❑ **En 2021<sup>(1)</sup>:**
  - ✓ Retour aux performances d'avant-crise avec un CA et un EBITDA au-dessus de ceux de 2019
  
- ❑ **A moyen terme**
  - ✓ Les choix stratégiques du Plan Impact 2023 restent valables
  - ✓ Les objectifs financiers du Plan IMPACT 2023 sont décalés d'environ une année<sup>(2)</sup>

 **Le rapprochement avec Suez va renforcer et accélérer la mise en œuvre de notre Plan stratégique Impact 2023 en créant le champion mondial de la transformation écologique**

# PERFORMANCE BOUSIERE DEPUIS LE 1<sup>ER</sup> JANVIER 2021



**Veolia :**  
**+11%**

**CAC40 :**  
**+10%**

**Indice  
Utilities :**  
**0%**

## CONTACTS

### Relations investisseurs et analystes

**Ronald Wasylec**

*Directeur Financier adjoint, Directeur des  
Relations investisseurs*

Téléphone : **+33 1 85 57 84 76**

e-mail : [ronald.wasylec@veolia.com](mailto:ronald.wasylec@veolia.com)

**Ariane de Lamaze**

*Adjointe du Directeur des Relations  
investisseurs*

Téléphone : **+33 1 85 57 84 80**

e-mail : [ariane.de-lamaze@veolia.com](mailto:ariane.de-lamaze@veolia.com)

30, rue Madeleine Vionnet  
93300 Aubervilliers, France

### Relations presse

**Laurent Obadia**

Téléphone : **+33 1 85 57 89 43**

e-mail: [laurent.obadia@veolia.com](mailto:laurent.obadia@veolia.com)

**Sophie Gaucher**

Téléphone : **+33 6 79 42 12 06**

e-mail: [sophie.gaucher@veolia.com](mailto:sophie.gaucher@veolia.com)

30, rue Madeleine Vionnet  
93300 Aubervilliers, France

