



PRESS DAY
2016

CO-CONSTRUIRE LA CROISSANCE





CO-CONSTRUIRE
LA CROISSANCE

LA RÉSILIENCE





CO-CONSTRUIRE
LA CROISSANCE

LA RÉSILIENCE

Laurent Auguste

Directeur Innovation et Marchés,
Veolia

Ivo Menzinger

Directeur Partenariats mondiaux,
Swiss Re

Oliver Wild

Directeur Risques, Assurances
et Conformité, Veolia

LA RÉSILIENCE

UN ENJEU POUR L'ATTRACTIVITÉ DES VILLES



L'APPROCHE DE VEOLIA COUVRIR TOUTES LES FACETTES DE LA RÉSILIENCE

- Compétences principales de Veolia
- Contributions de Veolia

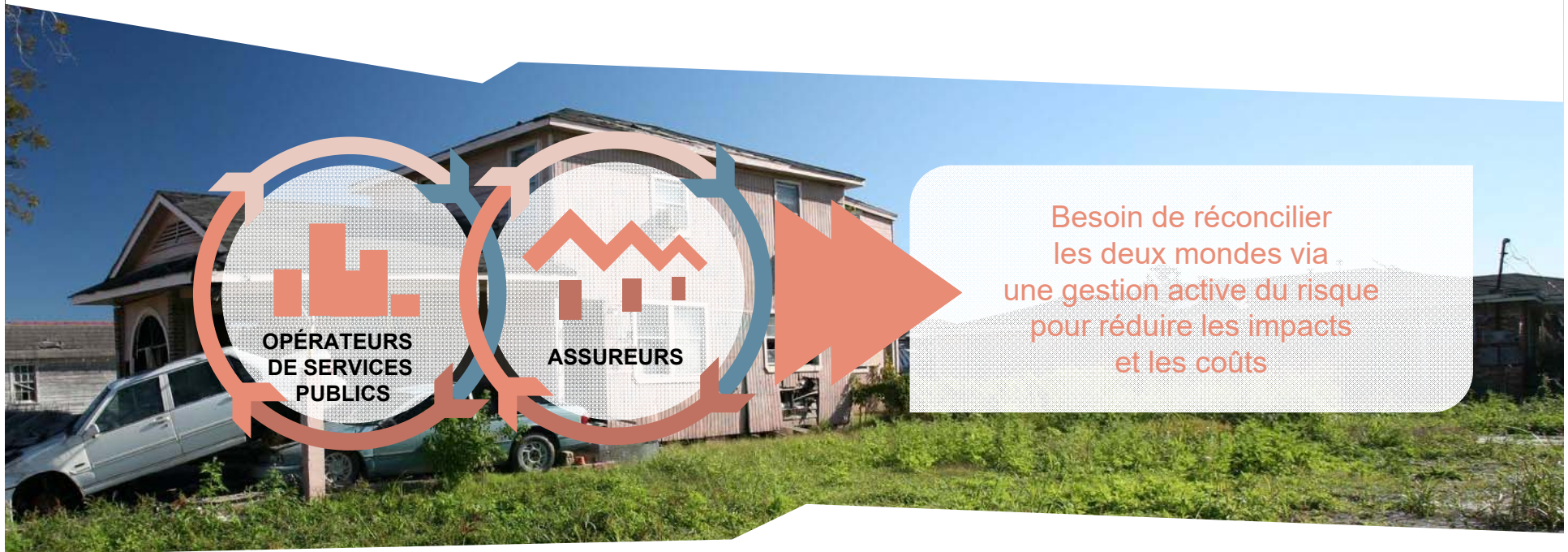


OFFRES DE VEOLIA

- Infrastructures robustes
- Préservation des ressources
- Gestion des inondations
- Approvisionnement énergétique d'urgence
- Réduction des îlots de chaleur urbains

RÉVÉLER LA VALEUR AU-DELÀ DES SILOS TRADITIONNELS

UNE ALLIANCE INATTENDUE POUR UNE MEILLEURE RÉSILIENCE



Besoin de réconcilier
les deux mondes via
une gestion active du risque
pour réduire les impacts
et les coûts

LE GROUPE SWISS RE EN BREF

NOTRE VISION :
« NOUS RENDONS LE MONDE
PLUS RÉSILIENT »

Fondé à Zurich (Suisse)
en 1863

Un acteur mondial à la structure
légère, axé sur l'assurance
commerciale
à grande échelle

Un réassureur mondial
de premier plan et
très diversifié

SIÈGE,
ZURICH

ARMONK,
NEW YORK

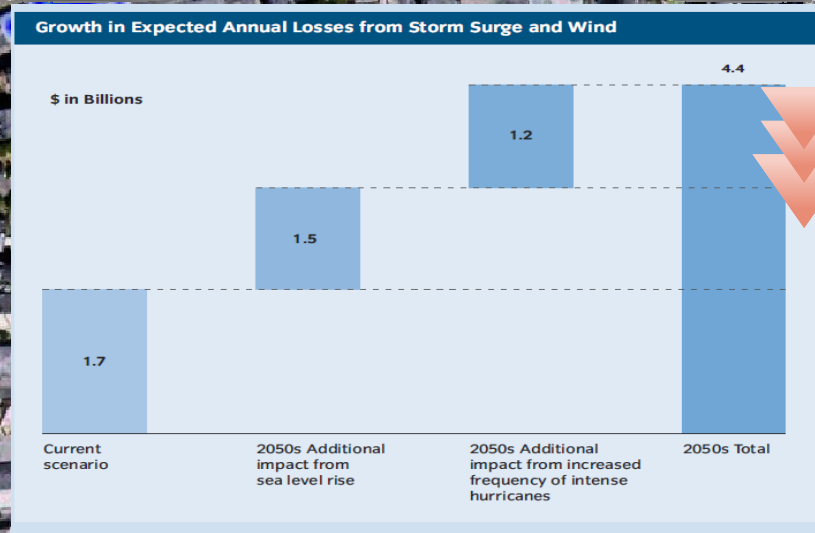
Solidité financière¹
Standard & Poor's: AA- (stable)

THE "GHERKIN"
LONDON

**Statistiques clés
(milliards de dollars)**
Exercice 2014
Chiffre d'affaires : 37,3
Résultat net : 3,5
Fonds propres : 35,9

¹ Au premier janvier 2016

MODÉLISATION DE L'ALÉA NATUREL ET DU RISQUE CLIMAT ET STRUCTURATION FINANCIÈRE DES COMPÉTENCES CLÉS DE SWISS RE



Économie de l'adaptation au changement climatique :
Quelles mesures présentant un bon rapport coût/efficacité permettent de réduire les pertes anticipées ?

Source : Stronger, More Resilient New York

LE PARTENARIAT POUR BÂTIR LA RÉSILIENCE DES VILLES

ÉVALUATION DES RISQUES

Modélisation de catastrophes naturelles et de changement climatique pour identifier les principales expositions au risque et anticiper les évolutions à venir



Ressources critiques évaluées en fonction des expositions et des risques



Exécution du plan stratégique



Quantification et validation de l'efficacité du plan d'action



PLAN DE RÉSILIENCE STRATÉGIQUE

Financement convenu au préalable de mesures d'urgence et de récupération au moyen d'instruments de financement du risque



Plan d'intervention d'urgence et de récupération



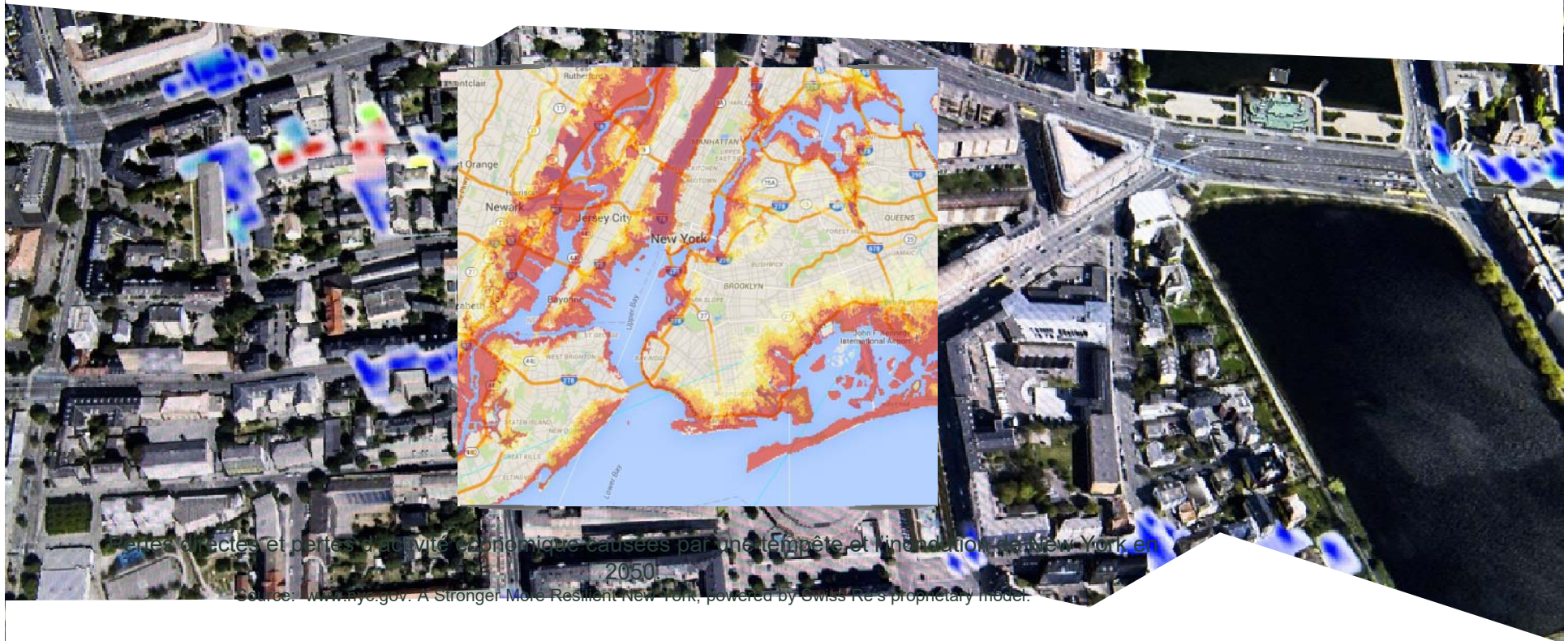
Amélioration continue grâce au suivi et à l'harmonisation



Détail des mesures d'atténuation à mettre en œuvre

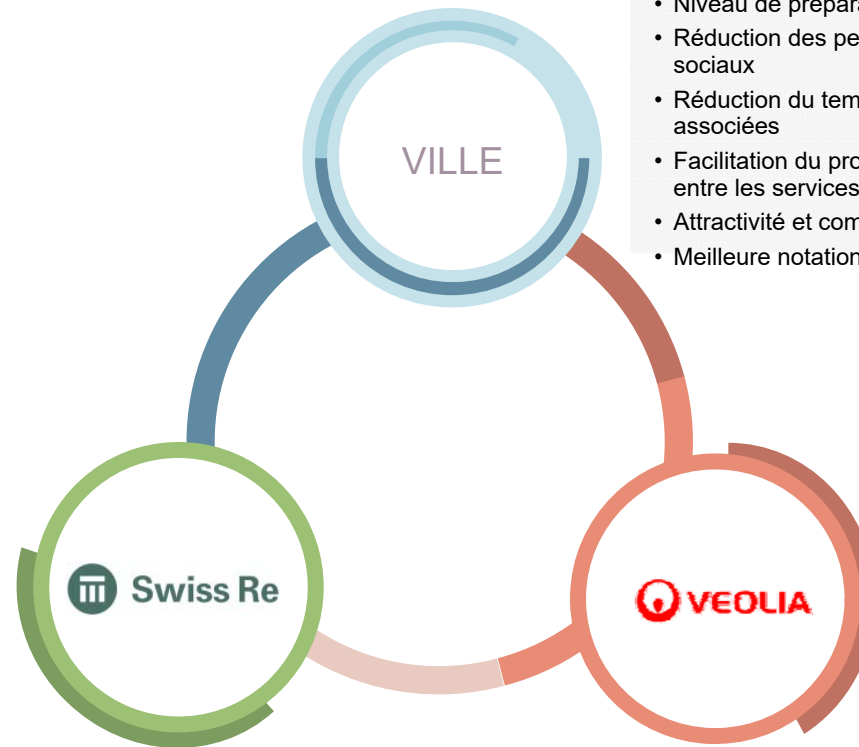


MODÉLISATION DE L'ALÉA NATUREL ET DU RISQUE CLIMAT ET STRUCTURATION FINANCIÈRE DES COMPÉTENCES CLÉS DE SWISS RE



DES BÉNÉFICES POUR TOUTES LES PARTIES PRENANTES

- Opportunité de croissance
- Renforcer le dialogue avec les villes
- Offrir une solution globale plutôt qu'un « simple » financement
- Une meilleure résilience des infrastructures critiques pour réduire les pertes économiques et les pertes assurées



- Résilience accrue face aux contraintes et aux chocs
- Réduction des temps d'arrêt imprévu et efficacité accrue des opérations
- Niveau de préparation accru
- Réduction des pertes et des impacts économiques et sociaux
- Réduction du temps de récupération et des pertes associées
- Facilitation du processus de coopération et de coordination entre les services
- Attractivité et compétitivité accrues
- Meilleure notation financière

- Croissance et développement d'offres et de solutions combinées
- Développement de l'innovation
- Capitalisation sur l'ensemble des expertises et des savoir-faire internes de Veolia partout dans le monde



PRESS DAY
2016

CO-CONSTRUIRE LA CROISSANCE

